



Conseil des
écoles publiques
de l'Est de l'Ontario

Le Programme primaire du Baccalauréat international



Présentation



1. Description du programme primaire (PP): philosophie et principes pédagogiques
- 2- Mise en place du programme



Présentation




1. Description du programme primaire (PP): philosophie et principes pédagogiques



Brève description du programme



- ❖ S'adresse **au**  et à l'esprit des enfants de 3 à 12 ans;
- ❖ Vise le développement **intégral de la personne** en répondant aux attentes physiques, sociales, affectives et culturelles de l'enfant;
- ❖ Se base sur l'approche constructiviste (vécu de l'élève, questionnement), sur les intelligences multiples, la pédagogie par projets, l'intégration des matières et l'approche coopérative;
- ❖ Est en lien direct avec le Curriculum ontarien;
- ❖ Nécessite des efforts de planification concertés.



Pédagogie par projet



	Ce qu'il fait	Ce qu'il en résulte
L'élève acteur	<ul style="list-style-type: none"> Écoute son intuition, se questionne, veut comprendre, analyser, évaluer ce qu'il sait et ce qu'il lui reste à apprendre, essaie d'intégrer ses apprentissages à son vécu. 	<ul style="list-style-type: none"> Fait le lien entre son vécu scolaire et les situations d'apprentissage de la vie courante.
	<ul style="list-style-type: none"> Construit ses apprentissages à partir de ses connaissances antérieures et de ses expériences, réorganise ses connaissances en fonction des nouvelles représentations. 	<ul style="list-style-type: none"> Construit ses connaissances à partir de ses représentations.
	<ul style="list-style-type: none"> S'investit volontairement dans un projet parce qu'il correspond à ses intérêts, à son questionnement et que sa motivation est intrinsèque. 	<ul style="list-style-type: none"> Fait preuve d'une plus grande motivation.
	<ul style="list-style-type: none"> Fait appel aux différentes technologies au service de l'apprentissage pour accomplir des tâches complexes et significatives. 	<ul style="list-style-type: none"> Utilise les TICS (technologies de l'information et de la communication) à bon escient.
	<ul style="list-style-type: none"> Exploite ses différents talents en interaction avec les autres et avec son environnement. 	<ul style="list-style-type: none"> Apprend à mieux se connaître et à coopérer.
	<ul style="list-style-type: none"> Se responsabilise en regard de ses apprentissages. 	<ul style="list-style-type: none"> Développe de l'autonomie.
	<ul style="list-style-type: none"> Mobilise différentes stratégies pour comprendre. 	<ul style="list-style-type: none"> Intègre et transfère ses apprentissages.



Le profil de l'apprenant



- ❖ **Audacieux**
- ❖ **Penseur**
- ❖ **Altruiste**
- ❖ **Communicateur**
- ❖ **Équilibré**
- ❖ **Ouvert d'esprit**
- ❖ **Intègre**
- ❖ **Investigateur**
- ❖ **Informé et instruit**
- ❖ **Réfléchi**
- ❖ (Assemblée de valorisation-certificats aux élèves-
bulletin du profil de l'apprenant-renforcement des savoir-
être, pratique de l'auto évaluation)



Les 10 finalités du Programme



Profil de l'élève	Savoir-faire	Savoir-être
<ul style="list-style-type: none">▪ Penser par lui-même▪ Se poser des questions▪ Communiquer▪ Prendre des risques▪ Posséder des connaissances▪ S'appuyer sur des principes▪ S'occuper d'autrui▪ Manifester une ouverture d'esprit▪ Faire preuve d'un bon équilibre▪ Opérer un retour sur lui-même	<ul style="list-style-type: none">▪ Savoir penser▪ Savoir rechercher▪ Savoir-faire sociaux▪ Savoir communiquer▪ Savoir se maîtriser	<ul style="list-style-type: none">▪ L'émerveillement▪ Tolérance▪ Intégrité▪ Enthousiasme▪ Curiosité▪ Coopération▪ Engagement▪ Respect▪ Indépendance▪ Empathie▪ Créativité▪ Confiance en soi



THÈMES CONDUCTEURS TRANSDISCIPLINAIRES



- ❖ **Qui nous sommes** (études sociales, éducation physique, santé)
- ❖ **Où nous nous situons dans l'espace et le temps** (études sociales)
- ❖ **Comment nous nous exprimons** (langues et arts)
- ❖ **Comment le monde fonctionne** (sciences et technologie)
- ❖ **Comment nous nous organisons** (études sociales, sciences)
- ❖ **Comment nous nous partageons la planète** (sciences)



THÈMES CONDUCTEURS

au coeur du processus de questionnement
et de recherche



- ❖ **FORME** ⇒ C'est comment ?
- ❖ **FONCTION** ⇒ Comment ça fonctionne ?
- ❖ **CAUSALITÉ** ⇒ Pourquoi est-ce ainsi ?
- ❖ **CHANGEMENT** ⇒ Comment ça change ?
- ❖ **RELATION** ⇒ Comment est-ce lié à d'autres choses ?
- ❖ **PERSPECTIVE** ⇒ Quels sont les différents points de vue ?
- ❖ **RESPONSABILITÉ** ⇒ Quelle est notre responsabilité ?



Brève description du programme: 3 composantes incontournables dans la vie parascolaire et scolaire:



❖ **Ouverture sur le monde** (espagnol et arabe enseignés en parascolaire, spectacles et conférenciers de l'extérieur de l'Ontario, activités de sensibilisation à l'anglais dès la 1^e année, sensibilisation culturelle de fêtes de diverses ethnies)

❖ **Conscience environnementale** (3R- programme de compostage à l'école et jardin communautaire)

❖ **Gestes humanitaires envers la communauté**
(d'envergure locale et mondiale)

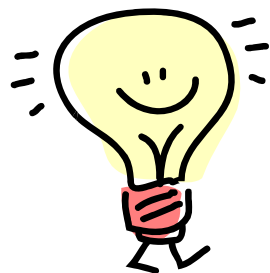


Annexe 1: quelques objets promotionnels

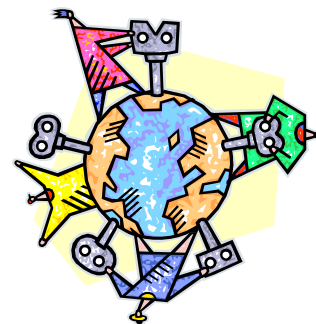


Annexe 2: Implantation du profil de l'apprenant

Penseurs



Ouverts d'esprit



Réfléchis



Équilibrés



Investigateurs



Communicateurs

Intègres



Informés et instruits



Audacieux



Altruistes

Des personnalités connues

Septembre : Audacieux = Julie Payette

Octobre : Penseurs = Hubert Reeves

Novembre : Altruistes = Lucie Teasdale

Décembre : Communicateurs = Lise Paiement

Janvier : Équilibrés = André Viger

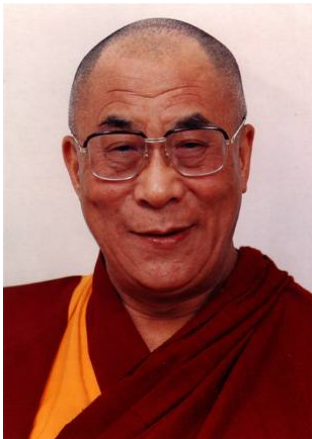
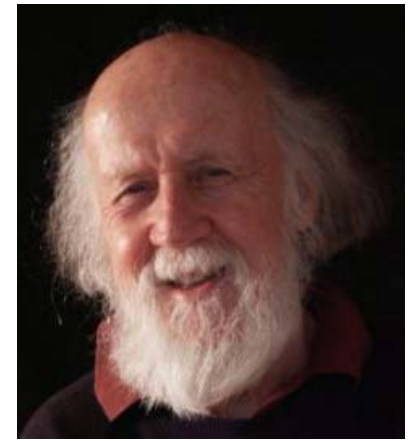
Février : Ouverts d'esprit = Michaëlle Jean

Mars : Intègres = Gisèle Lalonde

Avril : Investigateurs = Guy Laliberté

Mai : Informés et instruits = Marie Curie

Juin : Réfléchis = Dalaï Lama



Annexe 3: Bulletins trimestriels du PP et Plan de travail officiel IB

PROFIL DE L'APPRENANT OBI

Nom de l'élève : _____

Niveau : _____

Année scolaire : _____ (cycle moyen)



1^{er} trimestre - trois profils ciblés

+ Septembre		
Profil : Audacieux : Je prends des risques		
	Élève	Enseignant
1- J'ose explorer de nouvelles situations et faire de nouvelles expériences	😊 😊 😊	😊 😊 😊
2- Je fais valoir mes idées tout en respectant les idées des autres.	😊 😊 😊	😊 😊 😊
Octobre		
Profil : Penseur : Je développe ma pensée critique		
	Élève	Enseignant
1- Je réfléchis et j'essaie d'être créatif dans diverses situations.	😊 😊 😊	😊 😊 😊
2- Je me pose des questions et je prends des décisions réfléchies.	😊 😊 😊	😊 😊 😊
Novembre		
Profil : Altruiste : Je m'occupe d'autrui		
	Élève	Enseignant
1- Je respecte les besoins et les sentiments des autres.	😊 😊 😊	😊 😊 😊
2- Par mes gestes, je démontre que le bien-être de mes pairs est important pour moi.	😊 😊 😊	😊 😊 😊

Commentaires des parents, tuteurs :

Signature _____

Date _____

PROFIL DE L'APPRENANT OBI

Nom de l'élève : _____

Niveau : _____ (cycle préparatoire)



3^e trimestre - quatre profils ciblés

Profil : Intègre → Je m'appuie sur des principes.	Élève	Enseignant
1- Je dis la vérité ; je suis honnête avec moi-même et les autres.	😊 😊 😊	😊 😊 😊
Profil : Investigateur (trice) → J'effectue des recherches.	Élève	Enseignant
1- J'ai envie d'apprendre ; je fais preuve d'autonomie dans mes apprentissages.	😊 😊 😊	😊 😊 😊
Profil : Informé(e) et instruit(e) → Je possède des connaissances.	Élève	Enseignant
1- Je communique aux autres ce que j'apprends de nouveau.	😊 😊 😊	😊 😊 😊
Profil : Réfléchi(e) → J'opère un retour sur moi-même.	Élève	Enseignant
1- Je connais mes points forts et mes limites.	😊 😊 😊	😊 😊 😊

Commentaires des parents, tuteurs :

Signature _____

Date _____

1. Quel est notre objectif ?

Effectuer une recherche sur :

- Thème transdisciplinaire

Où nous nous situons dans l'espace et le temps :

Une recherche sur notre position dans l'espace et le temps ; sur notre vécu personnel ; sur nos domicile et nos voyages ; sur les découvertes, les explorations et les migrations des êtres humains ; sur les relations entre les minorités et les civilisations, et sur leur cohabitation. Cette recherche doit être menée en adoptant un point de vue local et mondial.

- Idée maîtresse

L'enfant découvre et s'approprie son milieu scolaire.

Tâche(s) d'évaluation summative :

De quelles façons pouvons-nous évaluer la compréhension de l'idée maîtresse par les élèves ? Quelles preuves (y compris les actions initiées par les élèves) rechercherons-nous ?

Classe/niveau :

Groupe d'âge :

Etablissement : L'Odyssée

Code de l'établissement :

Titre :

Enseignant(s) :

Date :

Durée proposée : heures réparties sur semaines



Plan de travail du PP

2. Que voulons-nous apprendre ?

Quels sont les concepts clés (forme, fonction, causalité, changement, relation, perspective, responsabilité, réflexion) sur lesquels nous mettrons l'accent durant la recherche ?

Quelles pistes de recherche définiront le champ de cette recherche centrée sur l'idée maîtresse ?

-
-
-

Quelles questions/provocations de l'enseignant seront le moteur de ces recherches ?

Planification de la recherche

3. Comment vérifierons-nous ce que nous avons appris ?

Cette colonne doit être utilisée conjointement avec « Comment apprendrons-nous le mieux ? ».

De quelles façons pouvons-nous évaluer les connaissances et savoir-faire antérieurs des élèves ? Quelles preuves rechercherons-nous ?

De quelles façons pouvons-nous évaluer l'apprentissage des élèves dans le contexte des pistes de recherche ? Quelles preuves rechercherons-nous ?

4. Comment apprendrons-nous le mieux ?

Quelles activités d'apprentissage ont été suggérées par l'enseignant et/ou les élèves afin d'encourager ces derniers à se lancer dans la recherche et à répondre aux questions d'orientation ?

Quelles seront les occasions de développer les savoir-faire transdisciplinaires et les qualités décrites dans le profil de l'apprenant ?

5. Quelles ressources devons-nous rassembler ?

Quels personnes, lieux, matériel audiovisuel, littérature pertinente, musique, art, logiciels et autres seront disponibles ?

Comment l'environnement de la classe, l'environnement local et/ou la communauté seront-ils utilisés pour faciliter cette recherche ?

Réflexion sur la recherche

6. Dans quelle mesure avons-nous atteint notre objectif ?

Évaluez le résultat de la recherche en fournissant des preuves de la compréhension de l'idée maîtresse par les élèves. Les réflexions de tous les enseignants ayant participé à la planification et à l'enseignement du module de recherche doivent être consignées ici.

De quelles façons pourriez-vous améliorer la ou les tâches d'évaluation afin d'avoir une vision plus précise de la compréhension qu'a chaque élève de l'idée maîtresse ?

Quelles sont les preuves que des liens ont été établis entre l'idée maîtresse et le thème transdisciplinaire ?

7. Dans quelle mesure avons-nous inclus les éléments du PP ?

Quelles activités d'apprentissage ont permis aux élèves de :

- développer leur compréhension des concepts énumérés dans la section « Que voulons-nous apprendre ? » ;
- démontrer leur apprentissage et leur application de certains savoir-faire transdisciplinaires ;
- développer certaines qualités du profil de l'apprenant et/ou certains savoir-être ?

Dans chaque cas, veuillez justifier votre choix.

Réflexion sur la recherche

8. Quelles recherches ont été initiées par les élèves à la suite de leur apprentissage ?

Notez plusieurs recherches initiées par les élèves et plusieurs questions qu'ils ont posées. Soulignez celles qui ont été utilisées pour l'enseignement et l'apprentissage.

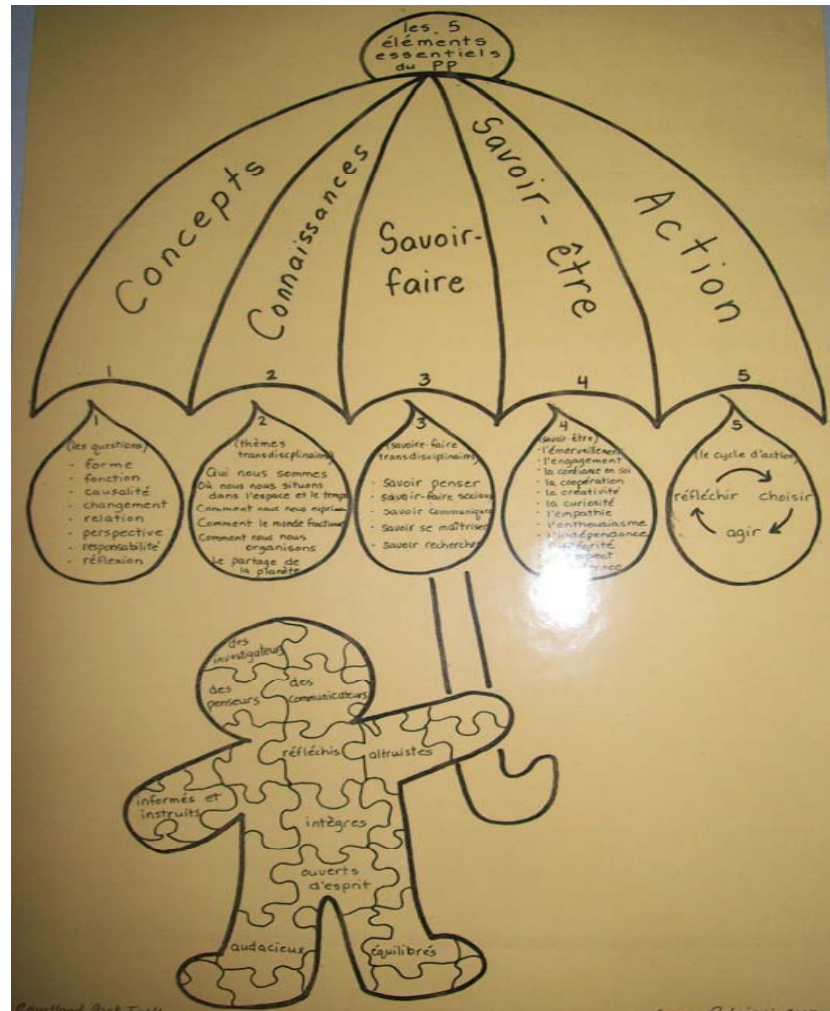
A ce stade, les enseignants doivent retourner à la section intitulée « Que voulons-nous apprendre ? » (section 2) et souligner les questions/provocations de l'enseignant qui ont été les moteurs de la recherche la plus efficace.

Quelles actions ont été initiées par les élèves à la suite de leur apprentissage ?

Notez les actions initiées par les élèves, en groupe ou individuellement, qui montrent leur capacité à réfléchir, à choisir et à agir.

9. Remarques du ou des enseignants

Annexe 4: Les 5 éléments du PP



Annexe 5: Les concepts IB

La relation

Comment est-ce lié à d'autres classes?



Les relations, les options, les organisations et les réseaux.

La réflexion

Comment est-ce mesuré?



Le raisonnement, la preuve, la fiabilité, l'interprétation et la mise en question.

La forme

Comment est-ce?



Les propriétés, les structures, les caractéristiques, les catégories et les modèles.

La responsabilité

Quelle est notre responsabilité?



Les droits, les devoirs, la vigilance, la protection, la citoyenneté, les valeurs et la justice.

La causalité

Pourquoi est-ce ainsi?



Les causes que nous, l'ordre (spatial, temporel ou séquentiel), les impacts et les impacts.

La fonction

Comment est-ce la fonctionnalité?



Les caractéristiques, les opérations, les modèles, les rôles et les options.

Le changement

Comment est-ce le changement?



L'adaptation, les processus, les modifications et les cycles.

La perspective

Quelle est la différence de point de vue?



Les perspectives, les points de vue, les faits, les opinions, les préjugés et l'impact.



La perspective
Les différents points de vue?
Les faits, les
empathie.



La causalité
Pourquoi est-ce ainsi?



Les conséquences, l'ordre
l'accession et enchaînement,
l'apports et les impacts.

Le changement
Change-t-il?

La responsabilité
Notre responsabilité?

La relation
Est-ce lié à d'autres choses?



La fonction
Comment cela fonctionne-t-il?



Les comportements, les opérations, les
modèles, les rôles et les systèmes.

Annexe 6: Les savoir-être IB



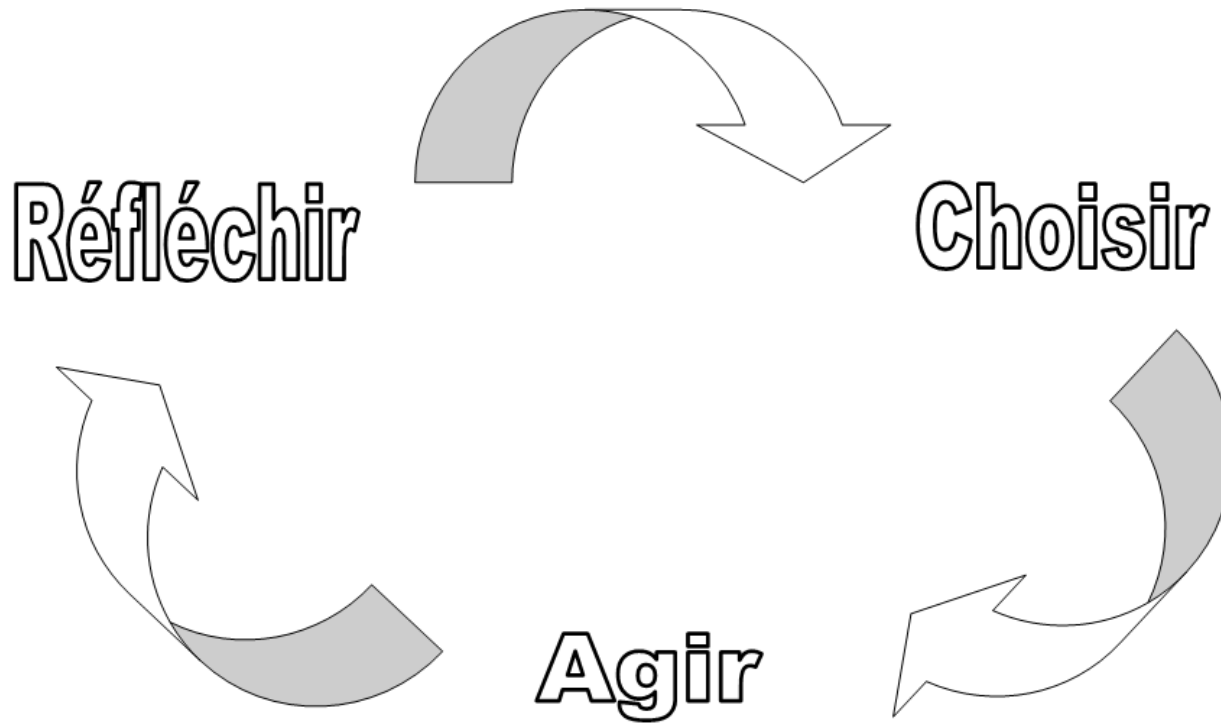
Les douze savoir-être du programme d'éducation internationale :

- L'émerveillement
- L'engagement
- La confiance en soi
- La coopération
- La créativité
- La curiosité
- L'empathie
- L'enthousiasme
- L'indépendance
- L'intégrité
- Le respect
- La tolérance



Annexe 7: Le cycle de l'action IB

Le cycle d'action



« Éduquer, ce n'est pas remplir un seau mais allumer un feu! »



Merci, gracias, thank you!...



Chantal Leclerc, directrice
et

Marie-Eve Faucher, coordonnatrice

